



ΟΡΕΣΤΗΣ Β. ΔΟΥΜΑΝΗΣ  
ORESTIS B. DOUMANIS

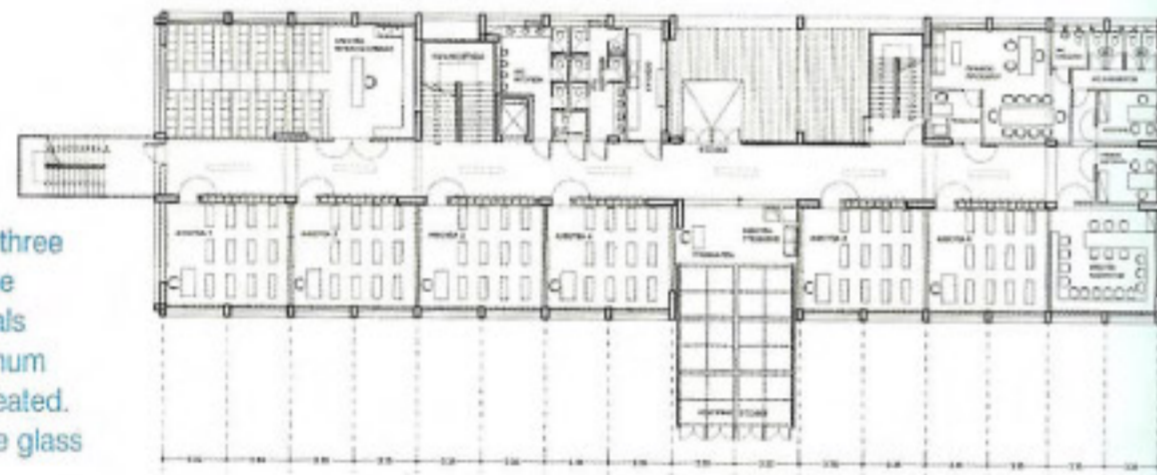
ΣΥΓΧΡΟΝΗ ΑΡΧΙΤΕΚΤΟΝΙΚΗ ΣΤΗΝ ΕΛΛΑΔΑ  
CONTEMPORARY ARCHITECTURE IN GREECE

ΙΔΙΩΤΙΚΟ ΣΧΟΛΕΙΟ ΣΤΗΝ ΚΑΡΔΙΤΣΑ  
ΑΡΧΙΤΕΚΤΩΝ ΔΙΟΝΥΣΗΣ ΣΟΤΟΒΙΚΗΣ

PRIVATE SCHOOL, KARDITSA  
ARCHITECT D. SOTOVIKIS



Φωτογραφίες: Ε. Αττάλι



The aim was to create a three dimensional grid of concrete infused with various materials which either received minimum treatment or remained untreated.

Words engraved onto the glass facade fragment when the windows open, resulting in a complete change in their meaning: for example ΠΝΕΥΜΑ (spirit) becomes ΝΕΥΜΑ (sign).

Design-construction: 1998-2000.  
Address: Petsi district.

Τό κυρίως κτίριο του σχολείου σχηματίζει ένα ορθογώνιο παραλληλεπίπεδο που αναπτύσσεται σε δύο ορόφους. Ο φέρων οργανισμός από εμφανές σκυρόδεμα ορίζει έναν εξωτερικό κάναβο ο οποίος, ανάλογα με τη χρήση του εκάστοτε εσωτερικού χώρου, επικαλύπτεται με διάφορα υλικά στη φυσική τους μορφή ή ελάχιστα κατεργασμένα, δημιουργώντας μία πρόσοψη επαναλαμβανόμενων πεδίων. Οι μαθητές μπορούν να «αγγίξουν» και να «αισθάνονται» τη διαφορετικότητα των υλικών αυτών αλλά και να αντιλαμβάνονται τη χρησιμότητα και χρηστικότητα τους, καθώς και τις αλλαγές που υφίστανται με τό πέρασμα του χρόνου.

Η κεντρική είσοδος, εκτεινόμενη στο ύψος και των δύο ορόφων, κατασκευάστηκε από γυάλινα τμήματα πάνω στα οποία είναι αποτυπωμένα αποσπάσματα από την ελληνική και διεθνή λογοτεχνία. Οι επιγραφές αυτές, που συνεχίζονται στα παράθυρα των αιθουσών διδασκαλίας, εδραίωνουν μία διαρκή παρουσία στη σχέση μεταξύ εσωτερικού και εξωτερικού χώρου, ένα είδος «λογοτεχνικής διύλησης» που παιχνιδίζει με τις σκιές των γραμμάτων όπως αυτές σχηματίζονται σε διαφορετικές διαστάσεις στο δάπεδο ή την αλλαγή στο νόημα των λέξεων καθώς αυτές χωρίζονται με τό άνοιγμα των παραθύρων (για παράδειγμα η λέξη ΠΝΕΥΜΑ μετατρέπεται σε ΝΕΥΜΑ).

Μελέτη-κατασκευή: 1998-2000.  
Διεύθυνση: περιοχή Πετσι.

