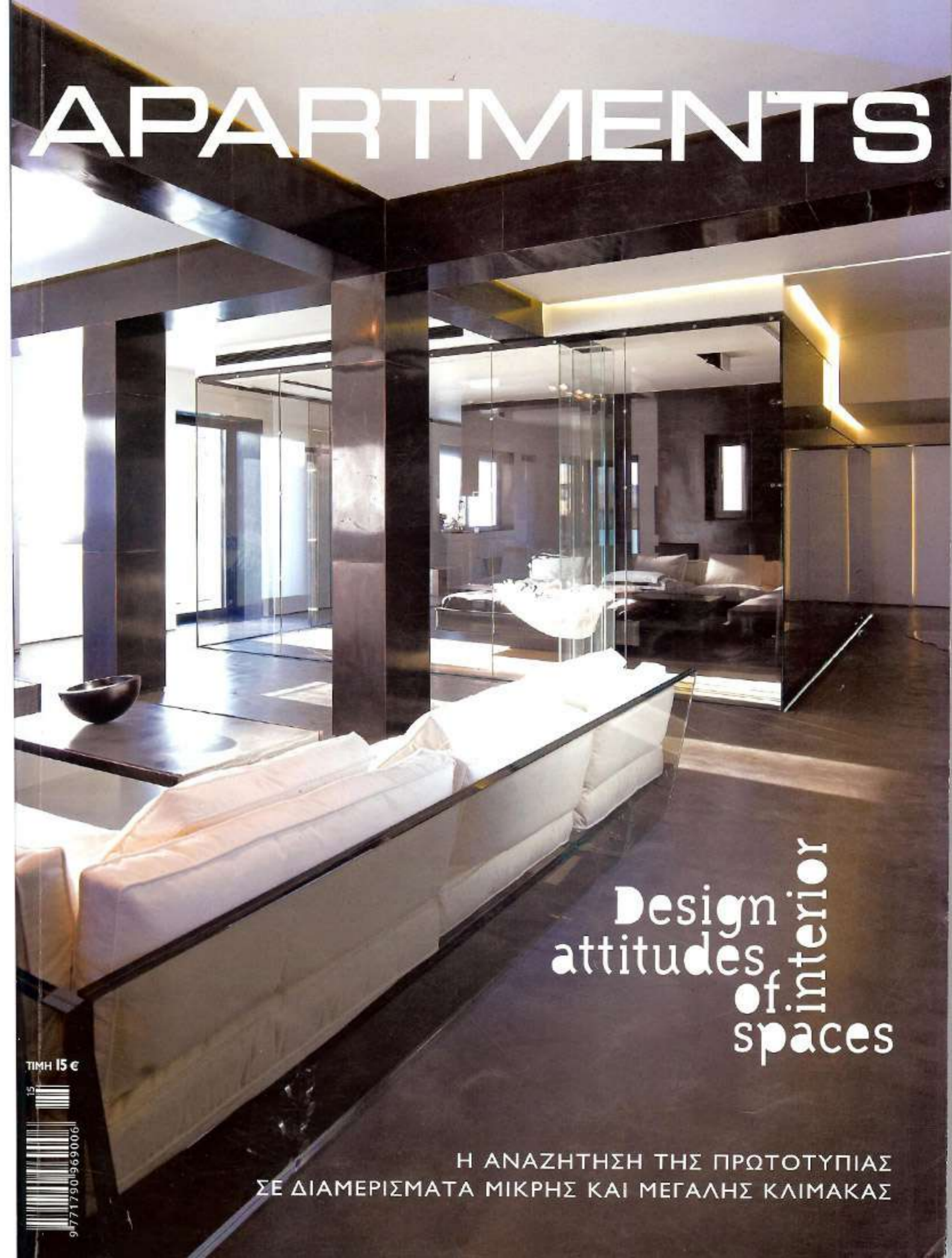


APARTMENTS



Design
attitudes
of interior
spaces

ΤΙΜΗ 15 €



9 771790 369006

Η ΑΝΑΖΗΤΗΣΗ ΤΗΣ ΠΡΩΤΟΤΥΠΙΑΣ
ΣΕ ΔΙΑΜΕΡΙΣΜΑΤΑ ΜΙΚΡΗΣ ΚΑΙ ΜΕΓΑΛΗΣ ΚΛΙΜΑΚΑΣ

Κολωνάκι 220m²



© ERIETA ATTALI

Η ανακαίνιση ενός διαμερίσματος στο κέντρο της Αθήνας, σε μια πολυκατοικία του 1938, αποτελεί μια ευκαιρία αρχιτεκτονικού πειραματισμού.

Αρχιτεκτονική μελέτη ΔΙΟΝΥΣΗΣ ΣΟΤΟΒΙΚΗΣ - ΚΙΡΚΗ ΜΑΡΙΟΛΟΠΟΥΛΟΥ
Κατασκευή workshop ΔΙΟΝΙΣΙΣ ΣΟΤΟΝΙΚΙΣ
Σύμβουλος στατικών επεμβάσεων ΧΡΗΣΤΟΣ ΠΑΠΑΔΟΠΟΥΛΟΣ
Συνεργάτις ΜΥΡΤΩ ΤΖΩΡΤΖΗ
Επίπλωση workshop ΔΙΟΝΙΣΙΣ ΣΟΤΟΝΙΚΙΣ

ΔΙΑΦΑΝΟΣ ΧΡΟΝΟΣ

κείμενο workshop | φωτογράφιση ΒΑΓΓΕΛΗΣ ΠΑΤΕΡΑΚΗΣ, © ERIETA ATTALI



© ERIETA ATTALI



© ERIETA ATTALI



Οι φωταγωγοί, οι κορώνες, οι δοκοί και τα παράθυρα, στοιχεία δομικά τα οποία δεν ήταν δυνατόν να αλλάξουν, επενδύονται με επεξεργασμένο χαλκό - υλικό διαρκώς μεταβαλλόμενο - αναδεικνύοντας τη διαχρονική αξία του κτιρίου.

Ο περιμετρικός τοίχος του διαμερίσματος έχει αμβλυνθεί για να δεχτεί στο εσωτερικό του βιβλιοθήκες, ντουλάπες, χώρους αποθήκευσης κτλ. Το σκούρο χρώμα των πλαισίων των παραθύρων σε αντίθεση με το άσπρο του τοίχου δημιουργεί μια δισδιάστατη, αβυσθιακή αίσθηση, τονίζοντας το φως και εξαιολώνοντας με τον τρόπο αυτό τον όγκο του. Όσο ζούμε δε διαχωρίζουμε τις λειτουργίες μας.

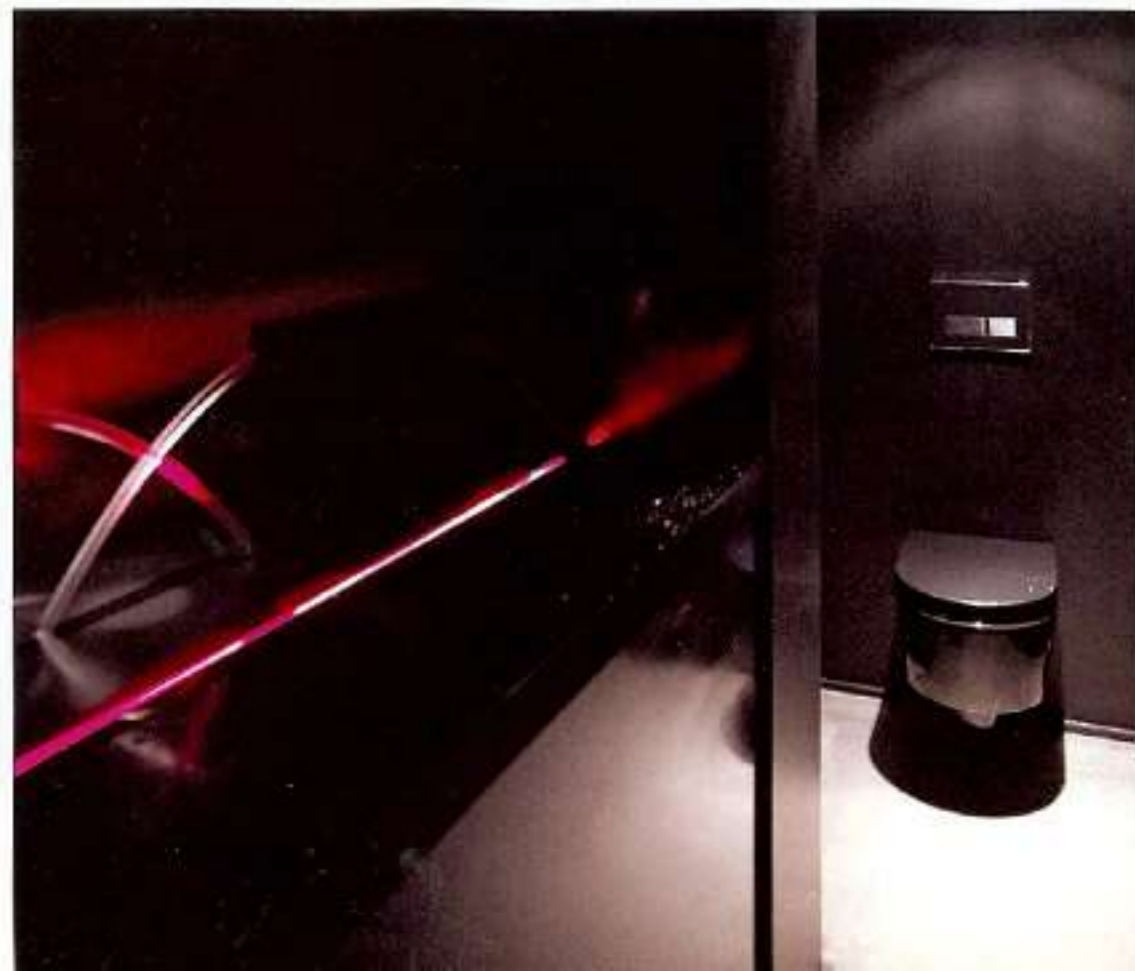




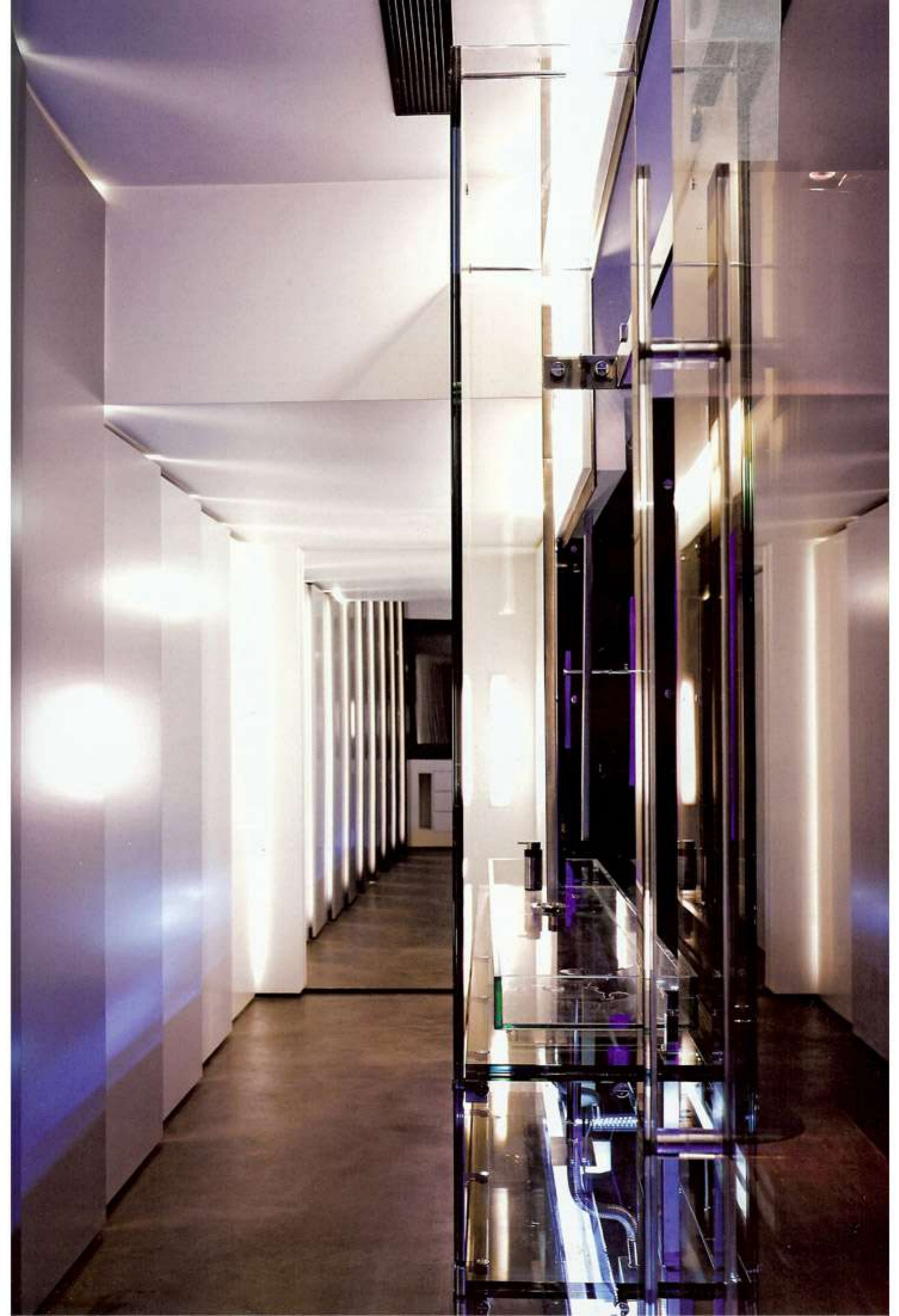


Βλέπουμε, ακούμε, μιλάμε
σκεπτόμαστε και
φантаζόμαστε το μέλλον.
Έτσι και σε αυτό το
διαμέρισμα οι χώροι
είναι συνεχείς, αισθητικά
και οπτικά.
Αντί για συμπαγείς
τοίχους, η χρήση
διάφανου γυαλιού
ενισχύει την αλληλεπίδραση,
μέσω της αντανάκλασης
και της διαφάνειας,
επιτρέποντας παράλληλα
στις εικόνες της πόλης
να διεισδύσουν στο χώρο.






Οι δύο φωταγωγοί επενδυμένοι με μαύρο χαλκό, γίνονται κεντρικοί άξονες της αρχιτεκτονικής μελέτης. Γύρω από τον πρώτο, ένας γυάλινος κύβος διαπραγματεύεται την έννοια του προσωπικού χώρου. Άλλοτε κλείνεται με μία ηλεκτρική κουρτίνα και κάποια κρυφά πλαίσια και άλλοτε αφήνεται εκτεθειμένος στα βλέμματα. Ο επισκέπτης έχει τη δυνατότητα να κινηθεί τριγύρω από τον κύβο, αυτό αφού ουσιαστικά βρίσκεται μέσα στο σαλόνι. Ένας γυάλινος ελικοειδής καναπές, γύρω από το δεύτερο φωταγωγό, φιλοξενεί την ανάγκη για κοινωνικότητα. Παράλληλα, τα διαφορετικά ύψη της οροφής οριοθετούν τους χώρους, δίνοντας ωστόσο μία αίσθηση συνέχειας και αλληλοσυμπλήρωσης. ■



Εσωτερικά & Εξωτερικά Συστήματα Σκίασης **Curtainmakers**

ΑΠΟΚΛΕΙΣΤΙΚΟΙ ΑΝΤΙΠΡΟΣΩΠΟΙ
 **Silent Gliss**

 **Curtainmakers**

Curtainmakers AE
Αχιλλέως 62, 175 62 Π. Φάληρο, Τηλ: 210 9888 094, Fax: 210 9888 675
www.curtainmakers.gr

Παγκράτι 100m²



Το διαμέρισμα βρίσκεται στο κέντρο της Αθήνας, στο Παγκράτι - μία συνοικία πυκνοκατοικημένη, αλλά που διατηρεί ακόμα ένα ανθρώπινο πρόσωπο - και στον 3ο όροφο του οκταώροφου κτιρίου κατοικιών, που σχεδίασαν και κατασκεύασαν οι αρχιτέκτονες Διονύσης Σοτοβίκης και Κίρκη Μαριολοπούλου. Το κτίριο οπισθοχωρεί από την οικοδομική γραμμή και την περσσιά όλων των άλλων κτιρίων, δημιουργώντας μεν ένα κενό στη συνέχεια της όψης του δρόμου, προσφέροντας όμως στους ενοίκους του κτιρίου περισσότερο χώρο μπροστά τους.

ΑΣΤΙΚΟ ΠΑΡΑΤΗΡΗΤΗΡΙΟ

Αρχιτεκτονική μελέτη ΔΙΟΝΥΣΗΣ ΣΟΤΟΒΙΚΗΣ - ΚΙΡΚΗ ΜΑΡΙΟΛΟΠΟΥΛΟΥ
Επίγλυψη workshop DIONISIS SOTONIKIS

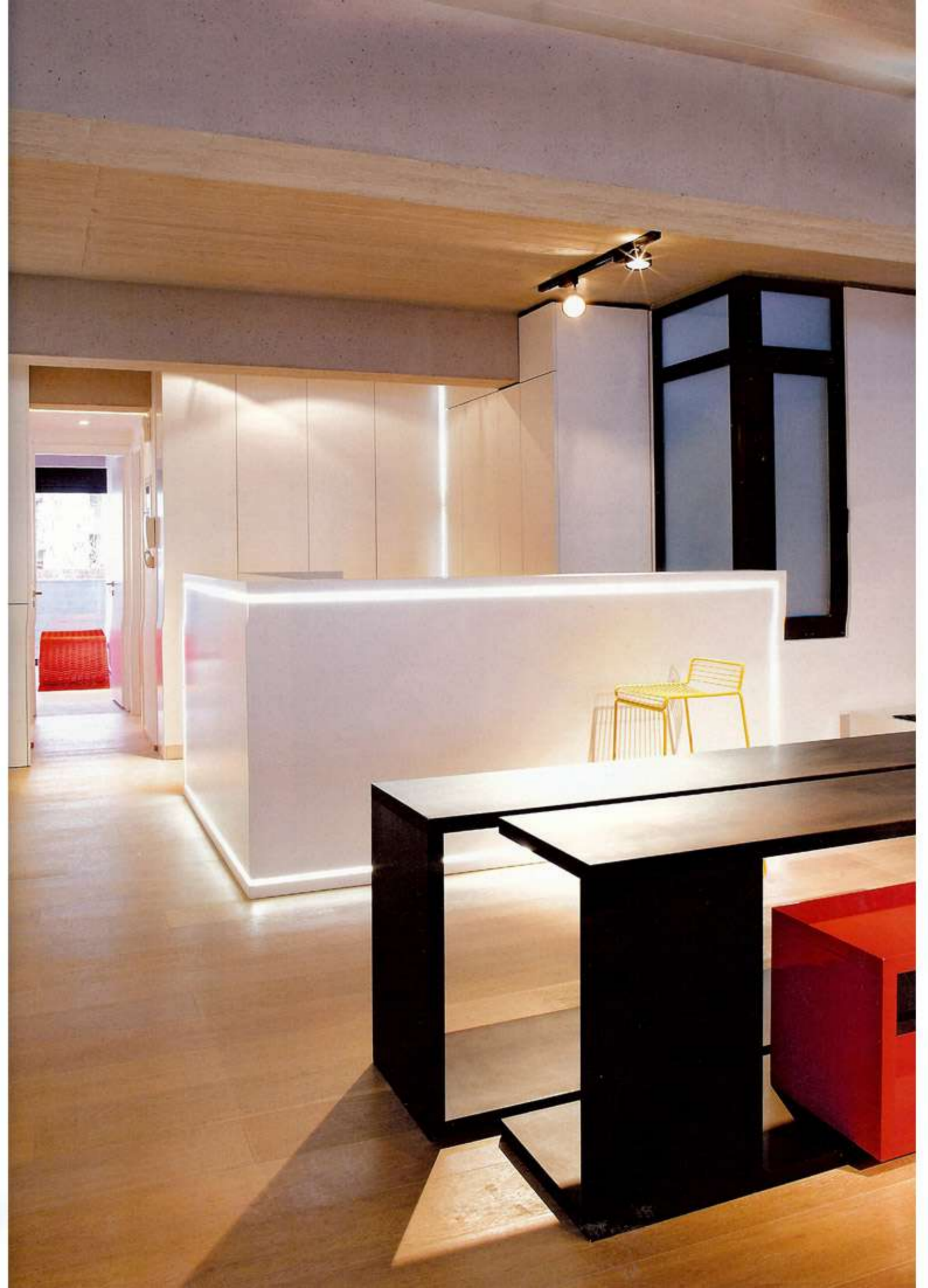
κείμενο workshop | φωτογράφιση ΔΗΜΗΤΡΗΣ ΜΠΕΝΕΤΟΣ



Όπως και άλλα διαμερίσματα του κτιρίου, το συγκεκριμένο έχει δυνητικά ένα διττό ρόλο: να λειτουργεί ως ένα "παρατηρητήριο" της αστικής ζωής, της οποίας είναι αναμφίβολα κομμάτι και συγχρόνως να αποτελεί το ίδιο αντικείμενο παρατήρησης, δημιουργώντας έτσι ένα δίαυλο ανθρώπινης επικοινωνίας, από τα βασικά ζητούμενα της σημερινής εποχής.

Το διαμέρισμα αποτελείται από το κυρίως υπνοδωμάτιο με το δικό του μπάνιο, ένα δεύτερο μικρότερο δωμάτιο, καθώς και ένα μικροσκοπικό wc, απόλυτα όμως λειτουργικό ως μπάνιο λόγω της ιδιαίτερα προσεκτικής και λεπτομερούς μελέτης και κατασκευής του. Η κουζίνα είναι ανοικτή προς τραπεζαρία και σαλόνι και έχει σχεδιαστεί ως ένα έπιπλο στο χώρο, έτσι ώστε οι τρεις χώροι να αποτελούν ένα ενιαίο σύνολο.







Με εντοιχισμένες και ενσωματωμένες όλες τις ηλεκτρικές συσκευές, η διαδικασία του μαγειρέματος αναδεικνύεται σε ένα happening στο χώρο.

Ο σκελετός του κτιρίου, που είναι από σκυρόδεμα, παραμένει εμφανής όχι μόνο στις προσόψεις του, αλλά και στο εσωτερικό του συγκεκριμένου διαμερίσματος.

Όλο το δάπεδο, εκτός των μπάνιων, είναι από φαρδιές δρύινες σανίδες περασμένες μόνο με λάδι, δίνοντας έτσι έμφαση σε μια από τις βασικές αρχές σχεδιασμού των αρχιτεκτόνων, τη χρησιμοποίηση, δηλαδή, υλικών με όσο το δυνατόν λιγότερη επεξεργασία, ώστε να αναδεικνύονται οι φυσικές ιδιότητες και τα χαρακτηριστικά τους. ■

