

# villas

v i e w s + i d e a s

where  
sparkling  
elegance  
lies

νέες  
πισθητικές  
προσεγγίσεις  
σε μονοκατοικίες  
υψηλών  
προδιαγραφών

ΤΙΜΗ 15 €





ΑΡΧΙΤΕΚΤΟΝΙΚΗ ΜΕΛΕΤΗ ΔΙΟΝΥΣΗΣ ΣΟΤΟΒΙΚΗΣ  
ΣΥΝΕΡΓΑΤΕΣ ΑΡΧΙΤΕΚΤΟΝΕΣ ΕΥΑ ΤΣΟΥΝΗ, ΚΙΡΚΗ ΜΑΡΙΟΛΟΠΟΥΛΟΥ, ΧΡΥΣΑ ΣΚΙΔΔΑ  
ΣΤΑΤΙΚΗ ΜΕΛΕΤΗ ΧΡΙΣΤΟΣ ΠΑΠΑΔΟΠΟΥΛΟΣ  
ΚΑΤΑΣΚΕΥΗ ΔΙΟΝΥΣΗΣ ΣΟΤΟΒΙΚΗΣ ΑΕ

ΚΕΙΜΕΝΟ WORKSHOP | ΦΩΤΟΓΡΑΦΗΣΗ ΕΡΙΕΤΑ ΑΤΤΑΛΙ, ΒΑΓΓΕΛΗΣ ΠΑΤΕΡΑΚΗΣ

Η κατοικία στο Καπανόρι σχεδιάστηκε με βασικό άξονα τη σχέση του ανθρώπου με το τοπίο και ειδικότερα με το κλίμα. Είναι τοποθετημένη στην πλαγιά ενός λόφου, σ' ένα στενόμακρο οικοπέδο με έντονη κλίση. Ακολουθώντας το σχήμα του οικοπέδου, προσπαθεί να ενταχθεί μέσα στις υψομετρικές καμπύλες και έχει διαμορφωθεί σε δύο υπέρνεο επίπεδα και ένα υπογείο.

## ΧΩΜΑΤΙΝΟ ΦΩΣ



Η είσοδος από το δρόμο δημιουργείται από δύο παράλληλα τοίχια τα οποία εμπεριέχουν τη σκάλα ανόδου και "σκέζουν" το έδαφος για να σε οδηγήσουν στο επίπεδο της κατοικίας.

Μπαίνοντας στην είσοδο, χάνεις αρχικά την οπτική επαφή με το υπόλοιπο τοπίο και το σήτι και κινείσαι μόνο προς τον ουρανό.



Βορειοανατολική όψη



Βορειοδυτική όψη



Νοτιοανατολική όψη





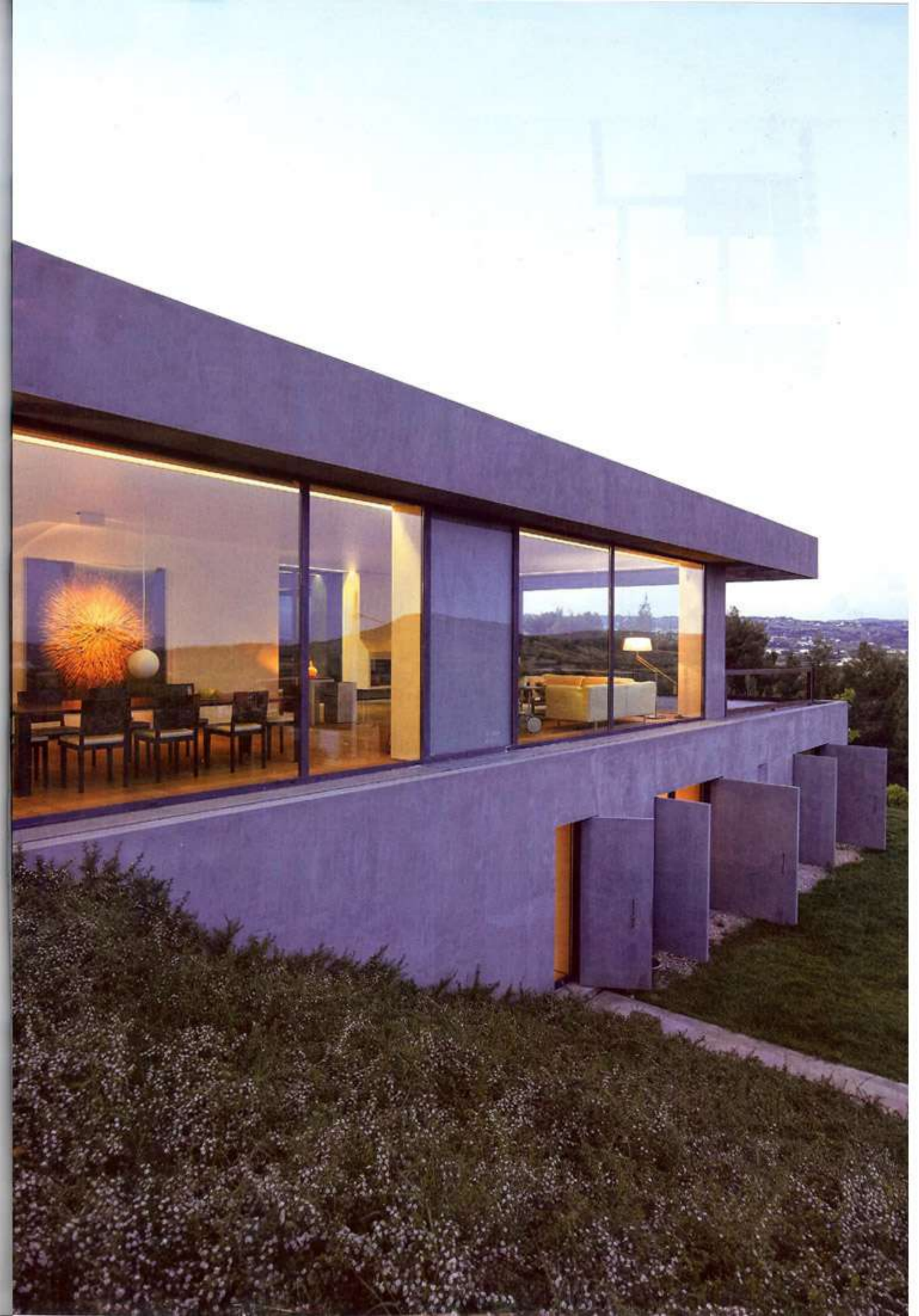
Σε αντίθεση, η υπόγεια είσοδος συνδιαλέγεται με το τοπίο και το έδαφος μέσα σε μια μυστηριώδη ατμόσφαιρα, η οποία δημιουργείται από σκιασμένες φωτός στην οροφή και δυο ανοίγματα - παράθυρα στον τοίχο, που αντί να βλέπουν έξω, βλέπουν κατευθείαν στο έδαφος και το κόμμα.

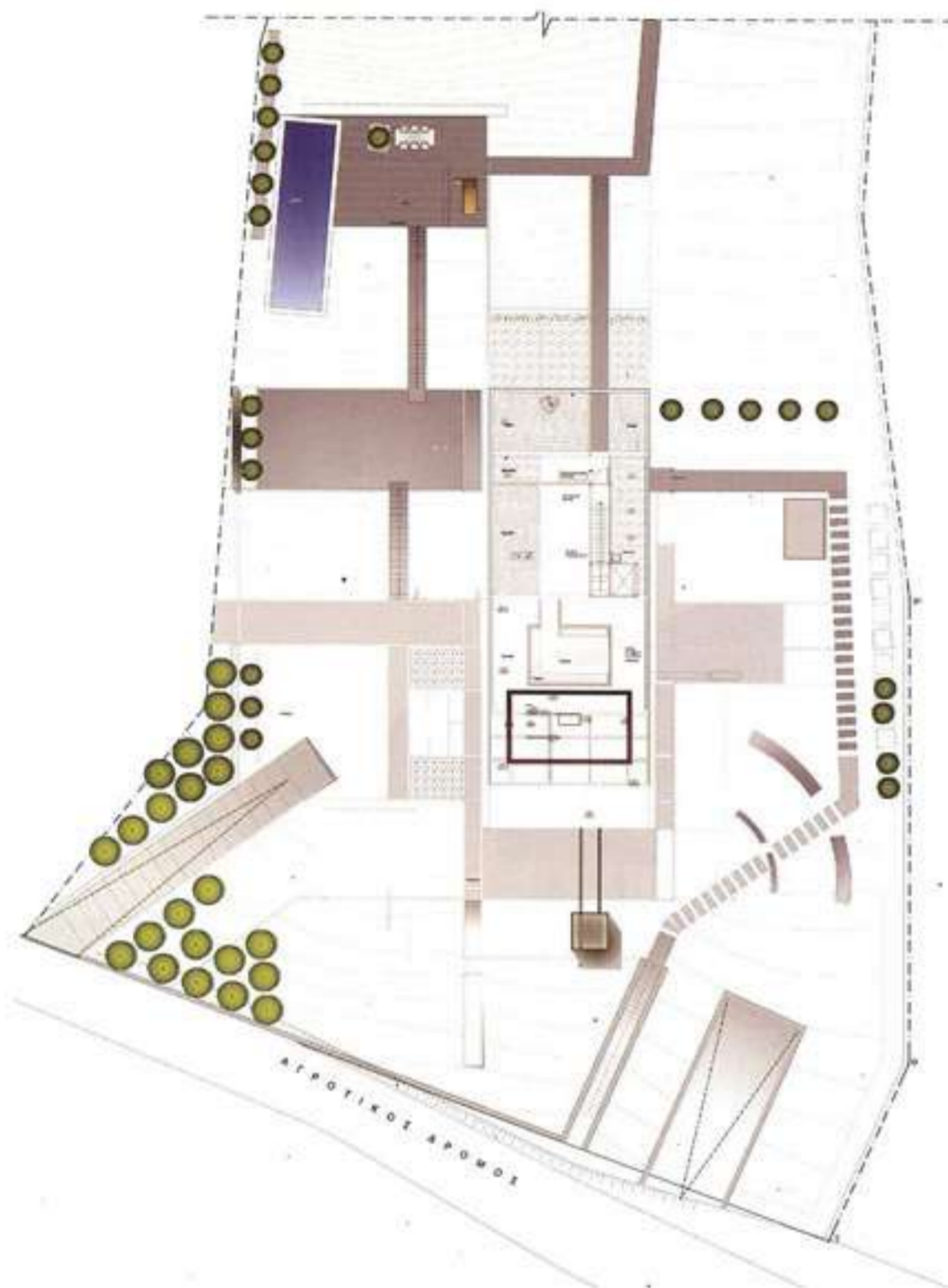
Το ισόγειο φιλοξενεί κυρίως τα υπνοδωμάτια, δηλαδή τον πολύ προσωπικό και ιδιωτικό χώρο του σπιτιού.





Όλα τα ανοίγματα σε αυτό το επίπεδο έχουν εξωτερικά πάνελα από το ίδιο υλικό της υπόλοιπης πρόσοψης και ανοιγοκλείνουν ανάλογα με τη διάθεση του χρήστη για ένωση ή απομόνωση από το τοπίο. Στο ίδιο επίπεδο υπάρχει και το γραφείο, το οποίο έχει ένα παράθυρο - βιτρίνα στο κάμα μέσα από το οποίο βλέπει κανείς καθαρά όλη την τομή του εδάφους, από τα χόρτα και τα λουλούδια στην επιφάνεια, μέχρι και τους μεγάλους βράχους στο βάθος.





Παράλληλα, υπάρχει άλλο ένα παράθυρο - βιτρίνα, αυτή τη φορά στο δάπεδο, που φωτίζεται και καθάρνει το έδαφος και τα θεμέλια του σπιτιού.

Σε αντίθεση με το ισόγειο, το επίπεδο του καθιστικού - τραπεζαρίας - κουζίνας, των πιο εξωτερικών - δημόσιων χώρων της κατοικίας δηλαδή, περιβάλλεται από παντού με γυαλί, αφήνοντας το τοπίο, με θέα μέχρι και τη λίμνη του Μαραθώνα, να γίνει μέρος του χώρου διαβίωσης.







Το τζάκι είναι ανηρημένο από την οροφή. Η διαφανής πλάτη της εστίας του, από πυρίμαχο γυαλί, επιτρέπει να βλέπει κανείς ταυτόχρονα τη φλόγα και το φυσικό τοπίο πίσω απ' αυτήν. Η κουζίνα βρίσκεται στο πίσω μέρος του ενιαίου χώρου του σαλονιού - τραπεζαρίας από τα οποία έχει τη δυνατότητα να διαχωριστεί με δύο γυάλινες διαφανείς πόρτες. Ο πάγκος εργασίας της κουζίνας μετατρέπεται στο κέντρο του σε τραπέζι, μπροστά από το οποίο ένα ενιαίο τζάκι-κάδρα, επαναφέρει την οπτική του χώματος, σε αντιστοιχία με το τοπίο που φαίνεται από όλα τα άλλα ανοίγματα.





Από το επίπεδο αυτό, μια σκάλα οδηγεί στο φυτεμένο δώμα και από εκεί, μέσω μιας γέφυρας, ενώνεται ξανά με το τοπίο, καταλύγοντας απειθείας στον περιβάλλοντα χώρο και την πισίνα. Η πισίνα, μισή σε πρόβολο και μισή ενταγμένη μέσα στο έδαφος, τοποθετήθηκε πιο ψηλά από την κατοικία, δίνοντας περισσότερο υπαίθριο χώρο στο πλάι της. Η γυάλινη επιφάνεια, στο τελείωμά της, επιπρέπει να φαίνεται από μακριά η υδάτινη μάζα της. ■

