

"Χωμάτινο φως", κατοικία στο Καπανδρίτι

"Earth Light" house in Kapandriti

ΑΡΧΙΤΕΚΤΟΝΙΚΗ ΜΕΛΕΤΗ: Διονύσης Σοτοβίκης
ΣΥΝΕΡΓΑΤΕΣ ΑΡΧΙΤΕΚΤΟΝΕΣ: Εύα Τσούνη,
Κίρκη Μαρσιολοπούλου, Χρύσα Σκιαδά
ΣΤΑΤΙΚΗ ΜΕΛΕΤΗ: Χρίστος Παπαδόπουλος
ΚΑΤΑΣΚΕΥΗ - ΕΠΙΒΛΕΨΗ: Διονύσης Σοτοβίκης Α.Ε.
ΤΟΠΟΘΕΣΙΑ: Καπανδρίτι, Αττική
ΣΥΝΟΛΙΚΟ ΕΜΒΑΔΟ ΚΤΙΡΙΟΥ: 400 m²
ΧΡΟΝΟΣ ΜΕΛΕΤΗΣ: 2006
ΧΡΟΝΟΣ ΚΑΤΑΣΚΕΥΗΣ: 2008
ΦΩΤΟΓΡΑΦΙΕΣ: Βαγγέλης Πατεράκης, ©Εριέτα Αττάλη

Το κτίριο αυτό σχεδιάστηκε με βασικό άξονα τη σχέση του ανθρώπου με το τοπίο και ειδικότερα με το χώμα. Βρίσκεται στην πλαγιά ενός λόφου με έντονη κλίση και έχει διαμορφωθεί σε δύο υπέργεια επίπεδα και ένα υπόγειο. Ακολουθεί το σχήμα του οικοπέδου και προσπαθεί να ενταχθεί μέσα στις υψομετρικές καμπύλες.

Η είσοδος από το δρόμο ορίζεται από δύο παράλληλα τοιχεία, τα οποία εμπεριέχουν τη σκάλα ανόδου και "σκίζουν" το έδαφος για να οδηγήσουν τον επισκέπτη στο επίπεδο της κατοικίας.

Αντίθετα, η υπόγεια είσοδος συνδιαλέγεται με το τοπίο και το έδαφος με μια μυστηριακή ατμόσφαιρα, η οποία δημιουργείται από σχισμές φωτός στην οροφή και δυο ανοίγματα - παράθυρα στον τοίχο, που αντί να βλέπουν έξω, βλέπουν κατευθείαν στο έδαφος - χώμα.

Το ισόγειο φιλοξενεί κυρίως τα υπνοδωμάτια, δηλαδή τον πολύ προσωπικό και ιδιωτικό χώρο του σπιτιού. Όλα τα ανοίγματα σε αυτό το επίπεδο έχουν εξωτερικά πετάσματα από το ίδιο υλικό της υπόλοιπης πρόσοψης και ανοιγοκλείνουν ανάλογα με τη διάθεση του χρήστη για ένωση ή απομόνωση από το τοπίο.

Στο ίδιο επίπεδο υπάρχει και το γραφείο, το οποίο διαθέτει ένα παράθυρο - βιτρίνα στο χώμα, μέσα από το οποίο βλέπει κανείς καθαρά όλη την τομή του εδάφους, από τα χόρτα και τα λουλούδια στην επιφάνεια μέχρι και τους μεγάλους βράχους στο βάθος.

Σε αντίθεση με το ισόγειο, το επίπεδο του ορόφου που περιλαμβάνει τους χώρους διημέρευσης (καθιστικό, τραπεζαρία και κουζίνα) δηλαδή τους πιο εξωστρεφείς - κοινόχρηστους χώρους της κατοικίας, περιβάλλεται περιμετρικά από γυαλί, αφήνοντας το τοπίο να γίνει μέρος του χώρου διαβίωσης.

Η κουζίνα βρίσκεται στο πίσω μέρος του ενιαίου χώρου διημέρευσης και έχει τη

δυνατότητα να διαχωριστεί με δύο γυάλινες διαφανείς πόρτες από την τραπεζαρία και το σαλόνι. Ο πάγκος εργασίας της κουζίνας μετατρέπεται στο κέντρο του σε τραπέζι, μπροστά από το οποίο ένα ενιαίο τζάμι - κάδρο φέρνει ξανά το χώμα σε αντιδιαστολή με το τοπίο που φαίνεται από όλα τα άλλα ανοίγματα. Στο χώρο του καθιστικού το τζάκι αναρτάται από την οροφή και η πλάτη της εστίας είναι από πυρίμαχο γυαλί επιτρέποντας την ταυτόχρονη θέαση της φλόγα και του τοπίου.

Από το επίπεδο αυτό μια σκάλα οδηγεί στο φυτεμένο δώμα και από εκεί μέσω μιας γέφυρας ενώνεται ξανά με το τοπίο, οδηγώντας απευθείας στον περιβάλλοντα χώρο και την πισίνα. Η πισίνα τοποθετήθηκε πιο ψηλά από το σπίτι αφήνοντας περισσότερο υπαίθριο χώρο στο πλάι του. Ένα τμήμα της πισίνας βρίσκεται σε πρόβολο προκαλώντας την αίσθηση της αιώρησης, ενώ η υπόλοιπη είναι ενταγμένη μέσα στο έδαφος. Η γυάλινη επιφάνεια στο τελείωμα της, επιτρέπει τη θέαση του νερού από όλο το τοπίο. Όλες οι επεμβάσεις στον υπαίθριο χώρο είναι ήπιες και μικρής κλίμακας, αφήνοντας τον πρωταγωνιστικό ρόλο στο ίδιο το τοπίο.

This building was designed based on the relationship between the man and the landscape, particularly the earth. The ground level accommodates the most introvert - private spaces of the house, the bedrooms, and it has been designed to either open up towards the landscape or be completely isolated from it, according to the mood of its inhabitants.

In contrast, the level that hosts the living, dining and kitchen area, the more extrovert - public spaces of the house, is surrounded by glass, allowing the landscape to become part of the living space. A staircase leads to the terrace and from there a bridge proceeds directly into the landscape where the half-suspended swimming pool "floats" over the sloping plot.



Όλες οι επεμβάσεις στον υπαίθριο χώρο είναι ήπιες και μικρής κλίμακας, αφήνοντας τον πρωταγωνιστικό ρόλο στο ίδιο το τοπίο.

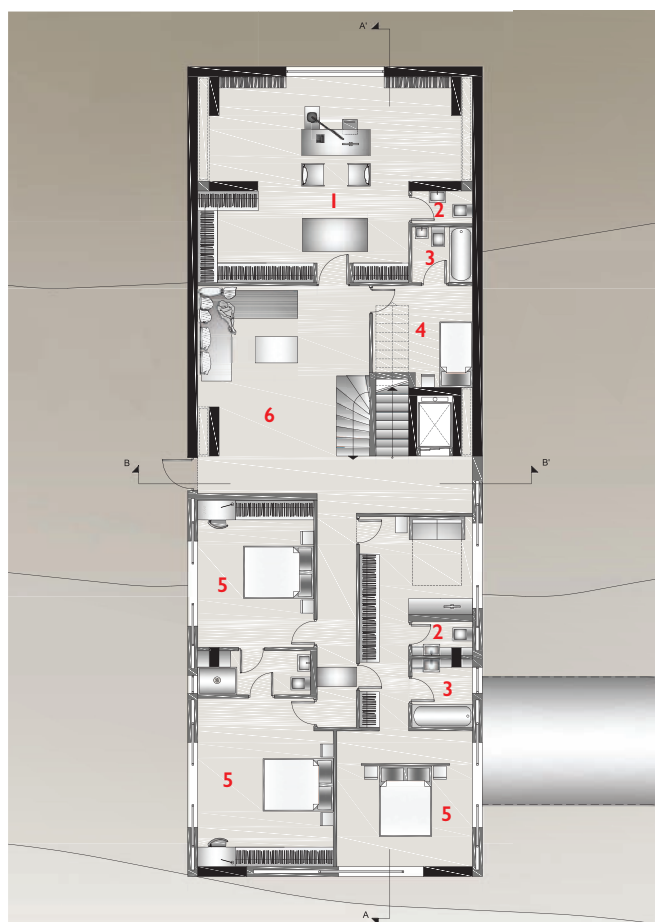
Η σκάλα εισόδου από
το επίπεδο του δρόμου
ορίζεται από δύο
παράλληλα τοιχία που
"σκίζουν" το έδαφος.





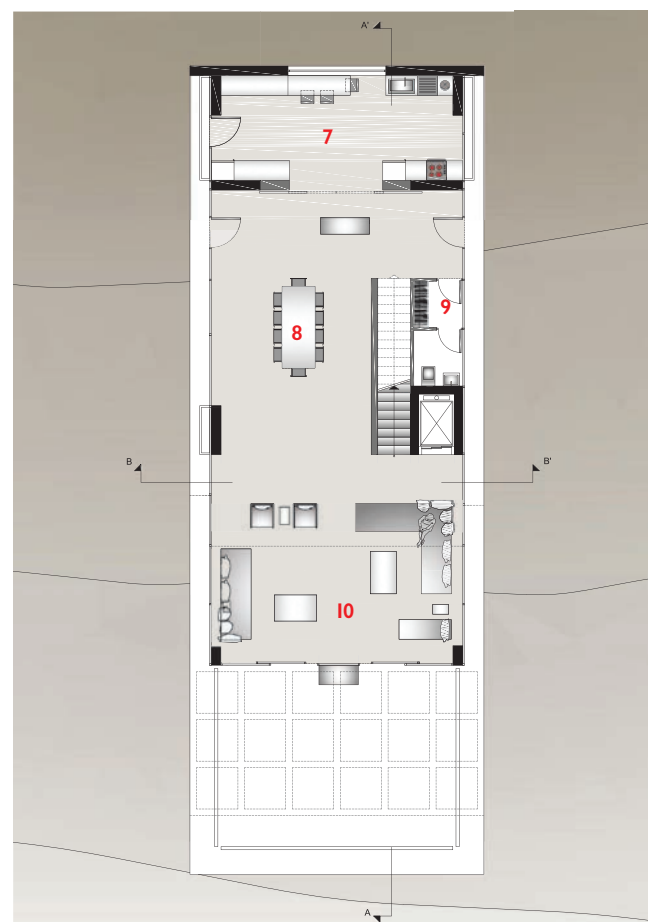
© Ερίετα Ατζάλη

Η υπόγεια είσοδος συνδιαλέγεται με το τοπίο μέσω σχισμών στην οροφή και ανοιγμάτων προς το έδαφος.



ΚΑΤΩΦΗ ΙΣΟΓΕΙΟΥ

1. Γραφείο
2. WC
3. Λουτρό
4. Δωμάτιο υπηρεσίας
5. Υπνοδωμάτιο
6. Καθιστικό / Γραφείο



ΚΑΤΩΦΗ ΟΡΟΦΟΥ

Η κατοικία εντάσσεται
στην τοπογραφία του
οικοπέδου και
αναπτύσσεται σε δύο
υπέργεια επίπεδα και
ένα υπόγειο.





© Epsilon Architects

Η σχέση του ανθρώπου
με το τοπίο
υπογραμμίζεται από τη
διαμόρφωση του
κτιριακού κελύφους και
τις ήπιες επεμβάσεις στον
υπαίθριο χώρο.



© Βαγγέλης Πατεράκης

Το επίπεδο του ορόφου
που φιλοξενεί τους
χώρους διημέρευσης
περιβάλλεται από γυαλί.



Η κουζίνα διαχωρίζεται
με γυάλινες πόρτες
από την τραπεζαρία
και το καθιστικό.



Η ξύλινη σκάλα που οδηγεί από τον όροφο στο φυτεμένο δώμα.

