

# ελληνικές ΚΑΤΑΣΚΕΥΕΣ

Χαλάνδρι  
Εσωστρεφές κέλυφος

**ΤΑΣΟΣ & ΔΗΜΗΤΡΗΣ ΜΠΙΡΗΣ** Το αδιάκοπο  
feedback ενός αρχιτεκτονικού εργαστηρίου

**ΣΥΓΚΡΟΤΗΜΑ ΓΡΑΦΕΙΩΝ** Μια μονοκονδυλιά  
140m στην Εθνική Οδό

**ΑΕΛ FC ARENA** Το νέο γήπεδο της Λάρισας  
Ανακαίνιση & μετατροπή κατοικίας Η ΕΠΑΝΑΓΝΩΣΗ  
ΤΟΥ ΜΟΝΤΕΡΝΙΣΜΟΥ

Ντράφι ΓΕΩΜΕΤΡΙΑ & ΛΕΙΤΟΥΡΓΙΚΟΤΗΤΑ

**ΑΚΟΜΗ...**

INTERNATIONAL ARCHITECTURE Πειραματικές γεωμετρίες

ΤΙΜΗ 12 €

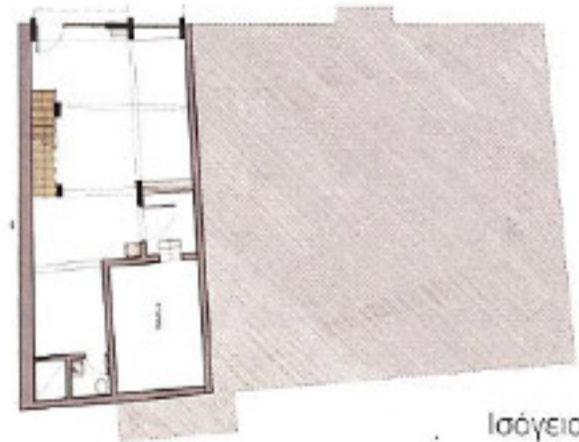
02



9 7771 08 988009

## Η ΕΠΑΝΑΝΑΓΝΩΣΗ ΤΟΥ ΜΟΝΤΕΡΝΙΣΜΟΥ

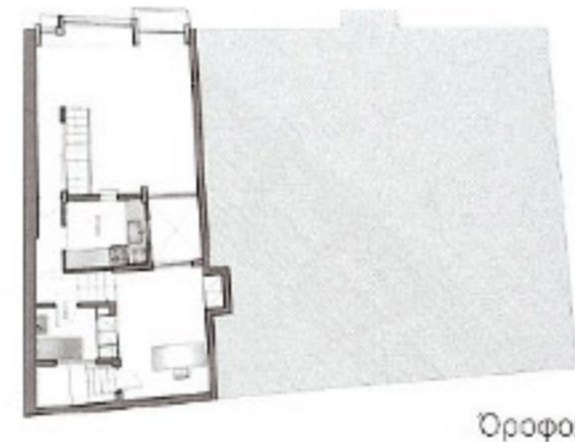
Ανακαίνιση και μετατροπή από κατοικία - atelier σε εκθεσιακό χώρο, διώροφου κτιρίου, αρχικά σχεδιασμένου από τον Αριστομένη Προβελέγγιο



Ισόγειο



Πατάρι



Όροφος



Το συγκρότημα των δύο κτιρίων, επί των οδών Κυκλάδων 8 και Κεφαλληνίας, αποτελούσε την κατοικία και το atelier του ζεύγους Σπυτέρη.

Ο Σπυτέρης υπήρξε ένας από τους πρώτους τεχνοκριτικούς στην Ελλάδα, έχοντας παράλληλα και διεθνή κοριέρα, ενώ η Ιωάννα Σπυτέρη υπήρξε μία σημαντική γλύπτρια.

Αρχιτεκτονική μελέτη  
ΔΙΟΝΥΣΗΣ ΣΟΤΟΒΙΚΗΣ -  
ΚΙΡΚΗ ΜΑΡΙΟΛΟΠΟΥΛΟΥ  
Κατασκευή ΔΙΟΝΥΣΗΣ ΣΟΤΟΒΙΚΗΣ ΑΕ

κείμενο Διονύσης Σοτοβίκης -  
Κίρκη Μαριολοπούλου  
φωτογράφιση Χαριτίνα Βαϊσαμίδου,  
Δημήτρης Μπενέτος





Το ζεύγος αρχικά έμεινε στο γωνιακό κτίσμα, κατασκευασμένο τις πρώτες δεκαετίες του 20ου αιώνα. Το 1955 ανέθεσαν το σχεδιασμό και την κατασκευή ενός μικρού κτιρίου δίπλα στο σπίτι τους, το οποίο θα στέγαζε το ατελιέ της Ιωάννας Σπητέρη, στον αρχιτέκτονα Αριστομένη

Προβελέγγιο, ο οποίος υπήρξε για πολλά χρόνια στενός συνεργάτης του Le Corbusier στο Παρίσι, όπου και στη συνέχεια δημιούργησε το δικό του γραφείο. Ο Προβελέγγιος υπήρξε ένας από τους πιο ιδιαίτερους αρχιτέκτονες της σύγχρονης Ελλάδας, όχι μόνο για το δομημένο έργο του,

που ήταν ιδιαίτερα επιλεκτικό, αλλά και για τη στάση του, απέναντι στην κοινωνία, τις ριζοσπαστικές του απόψεις και το διδακτικό του έργο.

Τα έργα του, αλλά και τα κείμενά του είναι μία συνεχής υπενθύμιση για το πώς η αρχιτεκτονική μπορεί και πρέπει να αλλιάζει τα δεδομένα.





Το 2006, οι αρχιτέκτονες Διονύσης Στοβίκης και Κίρκη Μαριοποπούλου αγόρασαν το συγκεκριμένο κτίριο (ατελιέ Σπητέρη), μετά από πολλά χρόνια προσπάθειας και με τη σημαντική βοήθεια του Ντένη Ζαχαρόπουλου και της καλλιτέχνιδας Διοχάντης (Λουμίδου), με σκοπό όχι μόνο τη διάσωσή του, αλλά και τη συνέχιση της ύπαρξής του ως χώρου σύγχρονης έκφρασης.

Όταν αγοράστηκε, το κτίριο βρισκόταν σε σχετικά καλή κατάσταση, χωρίς σημαντικές αλλοιώσεις. Αυτό που προσπάθησαν να κάνουν οι αρχιτέκτονες με την ανακαίνιση - ανακατασκευή του κτιρίου, ήταν να "ξεφλουδίσουν" τα σημάδια του χρόνου φτάνοντας όσο πιο κοντά γινόταν στις αρχικές επιλογές του Προβεγγίου. Ταυτόχρονα, εκσυγχρόνισαν τις υποδομές του ώστε να

μπορεί να λειτουργεί σωστά στο σήμερα χωρίς να αλλοιωθεί η αρχική αίσθηση του χώρου. Στην αναζήτηση τρόπου επανάχρησης του κτιρίου, σημαντική αρωγός στάθηκε η Λωραίνη Αθιμαντήρη και η gallery της Gazoutrouge, η εκτίμηση και το μεγάλο ενδιαφέρον της οποίας για το συγκεκριμένο κτίριο βοήθησε στην κατάληξη της συνεργασίας. ■

